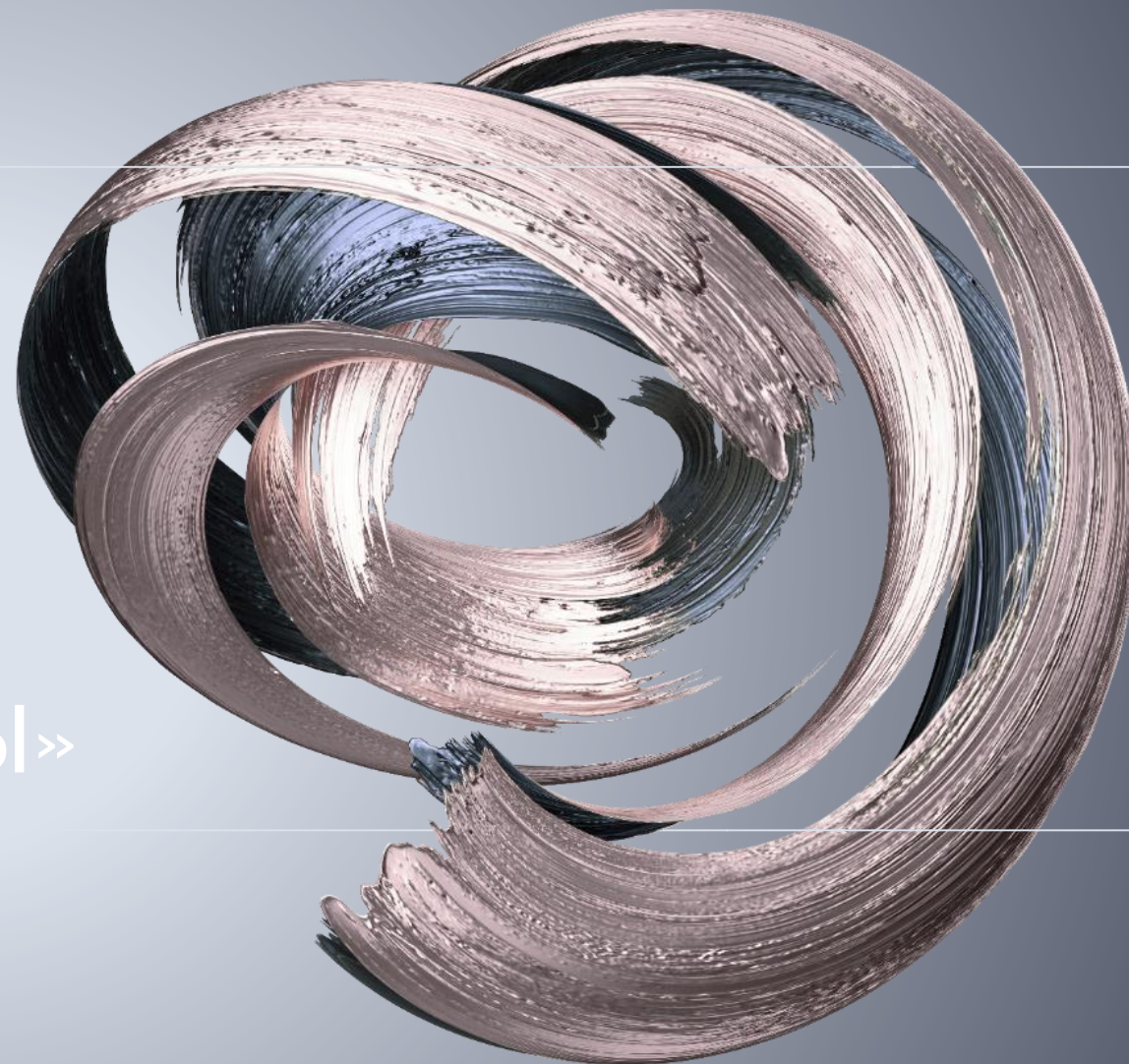




АО «СИБИРЬ-ПОЛИМЕТАЛЛЫ»

ОБЗОРНАЯ ПРЕЗЕНТАЦИЯ



О компании

АО «Сибирь-Полиметаллы» работает на территории Алтайского края, где находится большое количество уникальных полиметаллических месторождений руды с высоким содержанием меди, цинка, свинца, драгоценных металлов.

Согласно данным геологической разведки, нигде в России не встречаются залежи этих металлов в таком сочетании, как в недрах Алтая, где все эти элементы обнаружены в комплексе.

Предприятие обеспечило рабочими местами жителей из ближайших районов. АО «Сибирь-Полиметаллы» инвестирует как в собственную инфраструктуру, так и помогает району в обслуживании социальных объектов.

На сегодняшний день в АО «Сибирь-Полиметаллы» работает около 1800 человек, которые постоянно повышают свой профессиональный уровень. В течение года сотрудники предприятия проходят курсы повышения квалификации или переподготовку в лицензированном учебном центре, обучаются Бережливому производству и получают навыки применения инструментов Бизнес-системы УГМК

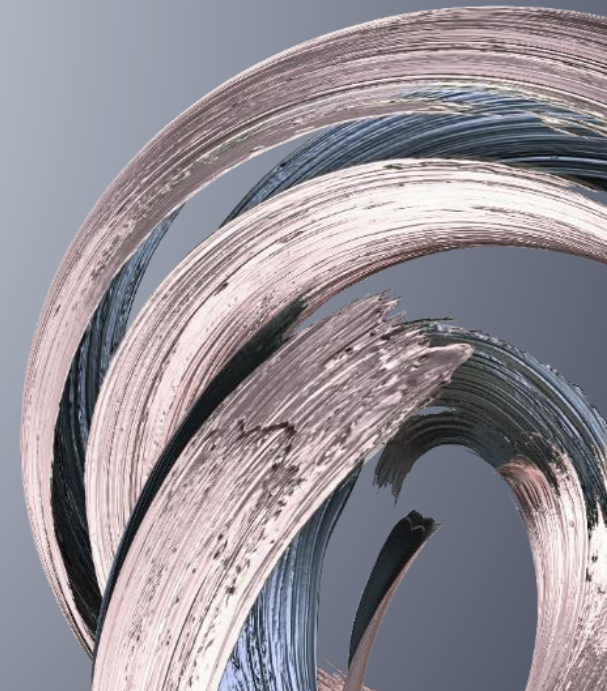


Историческая справка

С целью возрождения добычи полиметаллических руд на территории Алтайского края администрацией региона в 1998 году было создано ОАО «Сибирь-Полиметаллы», которое в том же году стало владельцем лицензий на право пользования недрами для добычи полиметаллических руд на Зареченском, Рубцовском и Корбалихинском месторождениях.

В 2004 году Уральская горно-металлургическая компания (УГМК) приобрела весь комплекс объектов незавершенного строительства на промышленной площадке Рубцовского рудника и ОАО «Сибирь-Полиметаллы» вошло в состав холдинга. Уже в мае 2006 года УГМК открыла на Рубцовском месторождении обогатительную фабрику мощностью 400 тыс. тонн в год. За два с небольшим года на Рубцовском месторождении появился полный комплекс от добычи руды до обогащения и получения кондиционных концентратов.

По окончании работ по строительству фабрики на Рубцовском месторождении ОАО «Сибирь-Полиметаллы» приступило к возведению обогатительной фабрики и восстановлению подземного рудника Зареченского месторождения. В конце 2007 года одно из предприятий УГМК получило лицензии на право пользования недрами Степного и Таловского месторождений. Непосредственно разработку месторождений ведет АО «Сибирь-Полиметаллы».

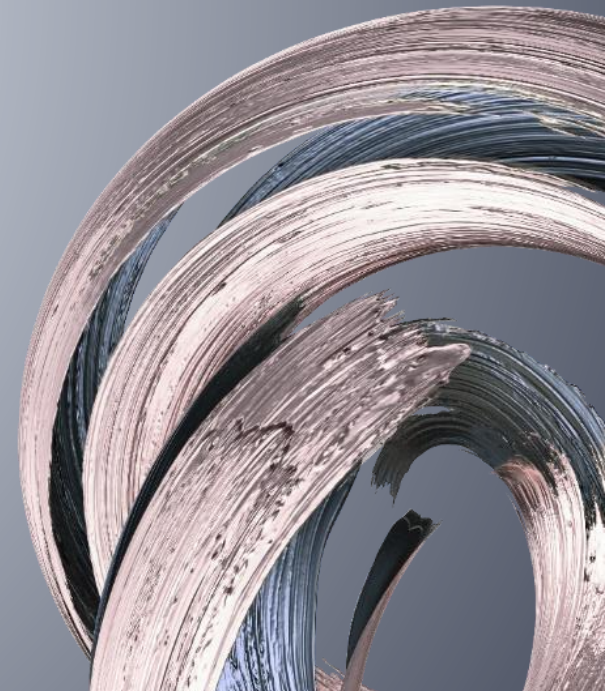
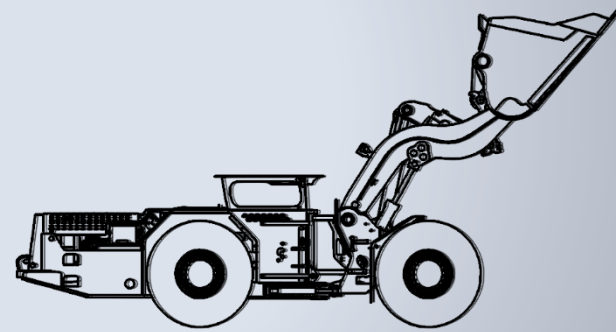


Корбалихинский рудник

Рудник располагается в Змеиногорском районе Алтайского края, в 1,5 км от г.Змеиногорска. АО «Сибирь-Полиметаллы» осуществляет разработку крупнейшего месторождения полиметаллических руд в России. Запасы Корбалихинского рудника составляют 26 млн. тонн руды с высоким содержанием цинка, а также меди, свинца, золота и серебра. Месторождение расположено на глубине до 1300 метров. В промышленных масштабах объем добычи составит более 1 млн. тонн руды в год.

Внедряются перспективные проекты:

- ✓ Диспетчеризация горного транспорта
- ✓ Дистанционно управляемые машины
- ✓ Дистанционное/автоматическое бурение



Степной рудник

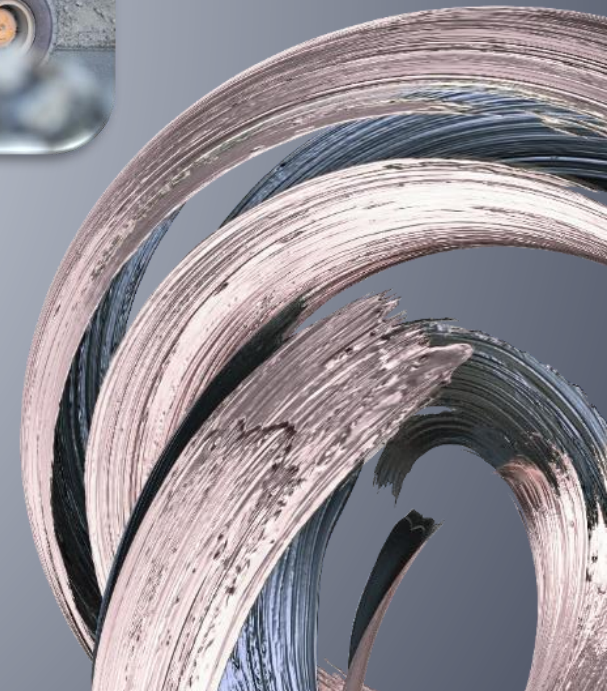
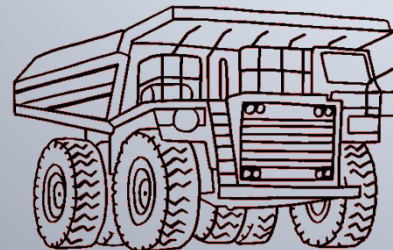
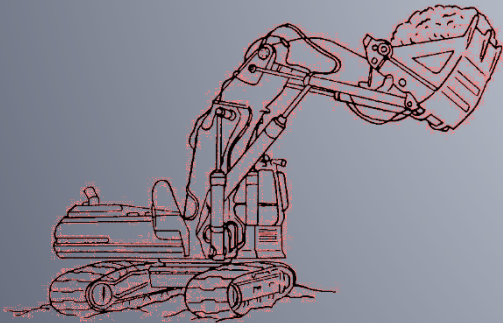
Месторождение полиметаллической руды с балансовыми запасами порядка 5.000.000 тонн. В полиметаллических рудах Степного месторождения содержатся медь, свинец, цинк, золото, серебро.

Степное месторождение расположено в 45 км северо-западнее г. Змеиногорска.

Полиметаллическая руда находится на глубине 90-300 метров.

Торжественное открытие рудника состоялось 25 октября 2011 г.

12 октября 2013 года на Степном руднике была добыта миллионная тонна руды.



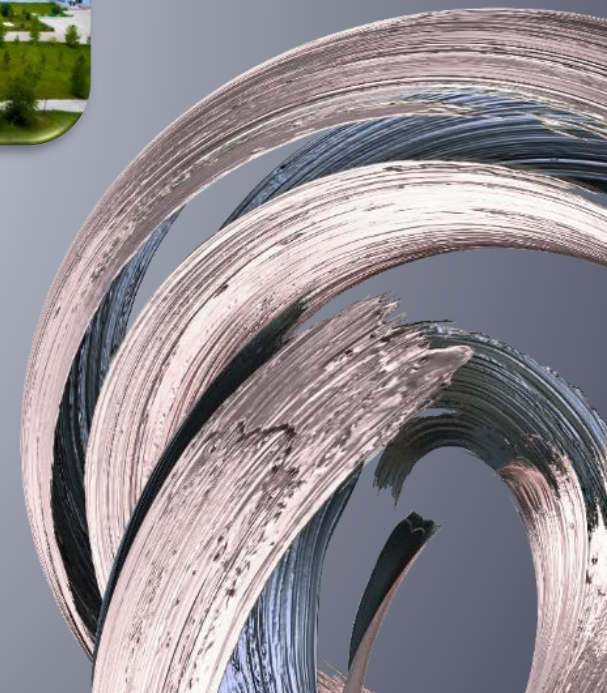
Зареченский рудник

Полиметаллическое месторождение, расположено в Змеиногорском районе с запасами порядка 1.500.000 тонн руды, которую отличает высокое содержание барита, золота и серебра. Кроме того, присутствует значительное количество меди, свинца и цинка и множество сопутствующих компонентов: кадмий, селен, индий, германий.

Месторождение открыто в 1957 г. В 1961-1964 годах была проведена подземная разведка месторождения, в 1970-х началась его промышленная разработка.

В 1990 г. состоялся официальный пуск рудника с проектной производительностью товарной руды 100 тыс. т/год. В мае 1995 г. рудник был переведен на консервацию.

2005 год — начало восстановления рудника в составе ОАО «Сибирь-Полиметаллы». Добыча руды началась в мае 2007 г. 31 июля того же года введена в строй Зареченская горно-обогатительная фабрика.



Рубцовская обогащительная фабрика

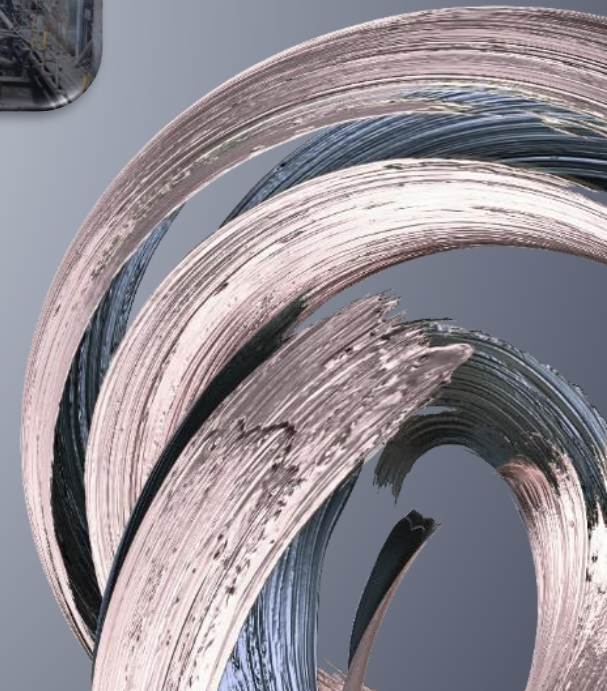
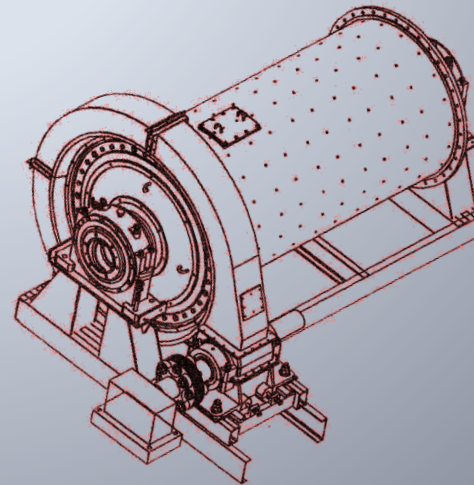
Одно из важнейших подразделений АО «Сибирь-Полиметаллы». Именно здесь руда, добытая на рудниках Змеиногорского района, превращается в медный, свинцовый и цинковый концентраты.

Сейчас на Рубцовской фабрике идет реконструкция, а совсем недавно здесь завершили техническое перевооружение в рамках программы операционной трансформации предприятия, главной целью которой является повышение эффективности активов, улучшение производственных показателей и конкурентоспособности.



Внедряются перспективные проекты:

- ✓ Введена в эксплуатацию автоматическая система анализа качества (АСАК)
- ✓ Масштабная реконструкция и двукратное увеличение производственных мощностей фабрики
- ✓ Внедрение цифрового советчика на флотационный передел

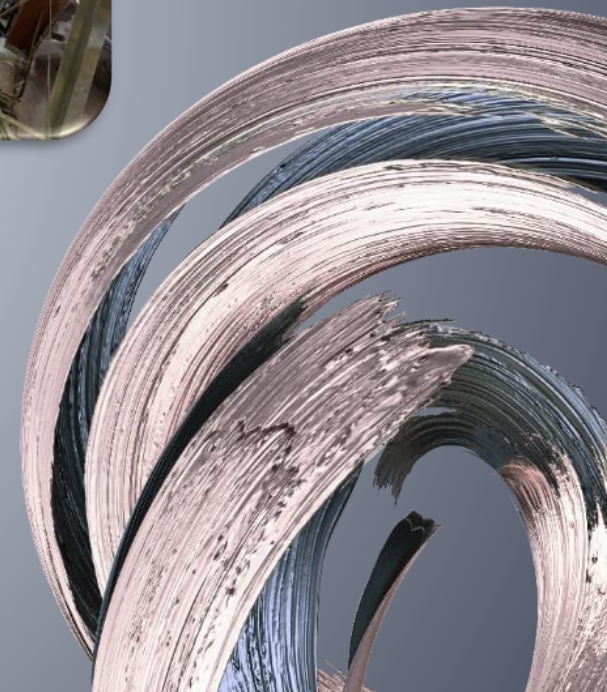


Зареченская обогащительная фабрика

После введения в эксплуатацию стала вторым по масштабам после Рубцовской фабрики подобным объектом на территории Алтайского края.

Обогащительная фабрика производительностью 120 тысяч тонн руды перерабатывает полиметаллическую руду с Зареченского подземного рудника. При переработке руды Зареченского месторождения используется гравитационная и флотационная схема обогащения.

Готовой продукцией фабрики являются цинковый, медный и гравитационный концентраты



Присоединяйтесь к нашей команде Профессионалов!

