

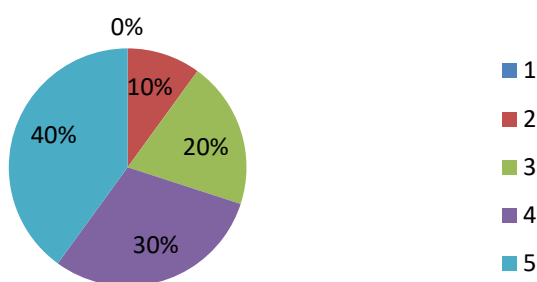
Федеральное государственное бюджетное образовательное учреждение  
высшего образования «Кузбасский государственный технический  
университет им. Т.Ф. Горбачева»

## Удовлетворенность работодателей качеством подготовки выпускников университета

### 43.02.14 Гостиничное дело

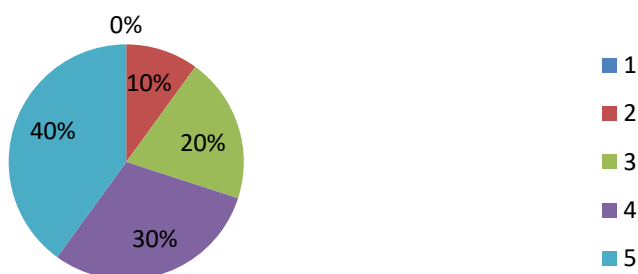
1. Актуальность и полнота полученных теоретических знаний и умений

**среднее значение 3,91**



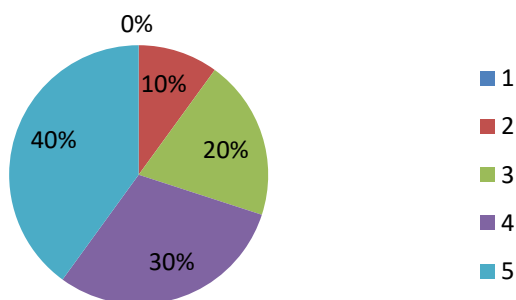
2. Соответствие теоретических знаний квалификации

**среднее значение 3,82**



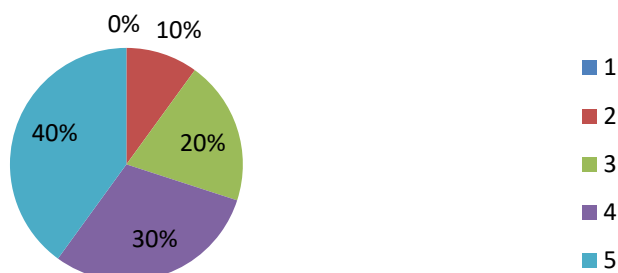
3. Способность своевременно и качественно решать профессиональные задачи

**среднее значение 3,73**



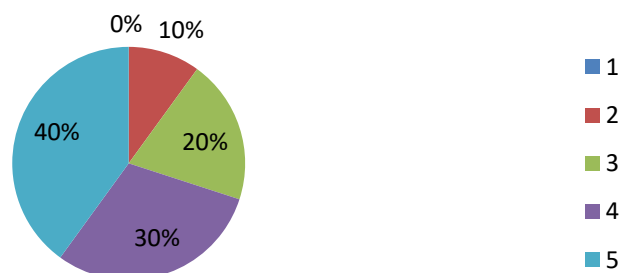
4. Способность самостоятельно проводить исследования, обобщать полученную информацию, делать выводы, формулировать заключения и рекомендации

**среднее значение 3,36**



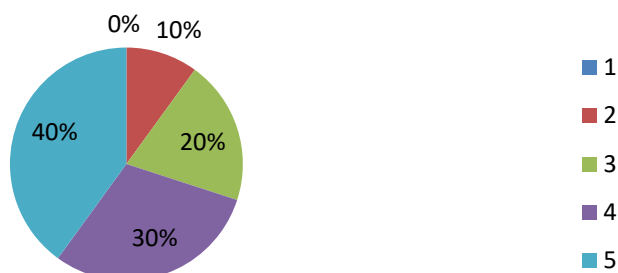
5. Способность к профессиональной эксплуатации современного оборудования и техники

**среднее значение 3,6**



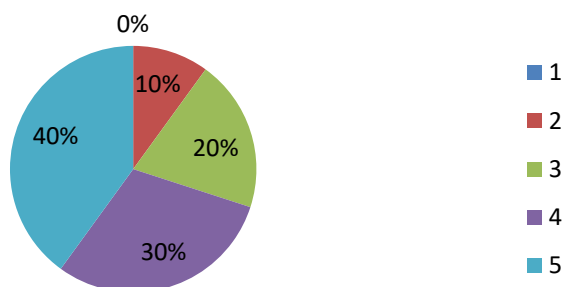
6. Способность использовать современные методы и технологии обработки и интерпретации информации

**среднее значение 3,82**



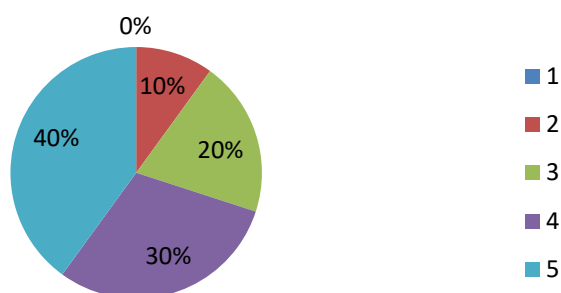
7. Готовность действовать в нестандартных ситуациях, выработать стратегию действий

**среднее значение 3,55**



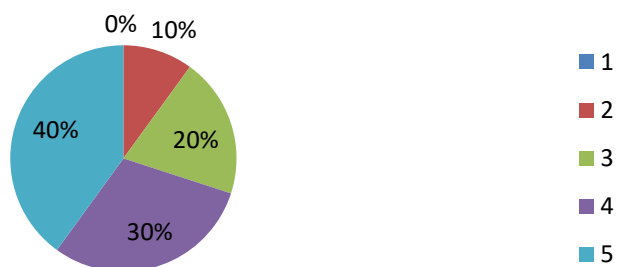
8. Способность к организации и управлению проектной деятельностью

**среднее значение 3,73**



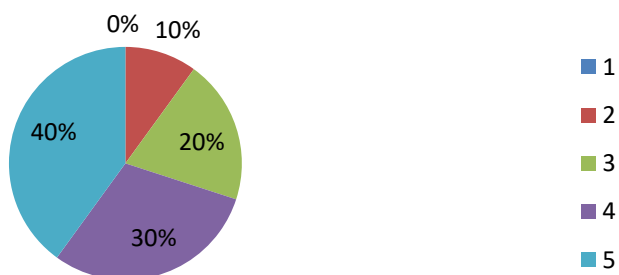
9. Способность определять и реализовывать приоритеты собственной деятельности, готовность к саморазвитию

**среднее значение 3,73**



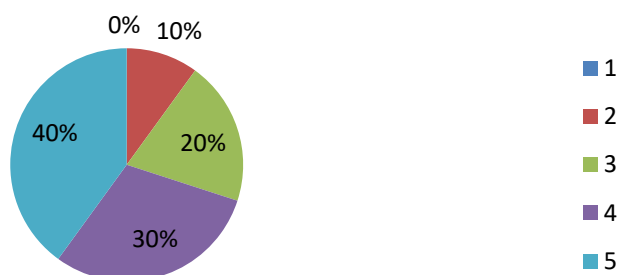
10. Владение коммуникационными технологиями (навыками проведения деловых переговоров, публичных выступлений, деловой переписки, др.)

**среднее значение 3,45**



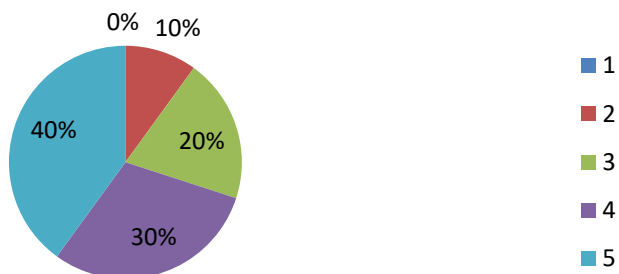
11. Способность организовывать и руководить работой команды

**среднее значение 3,27**



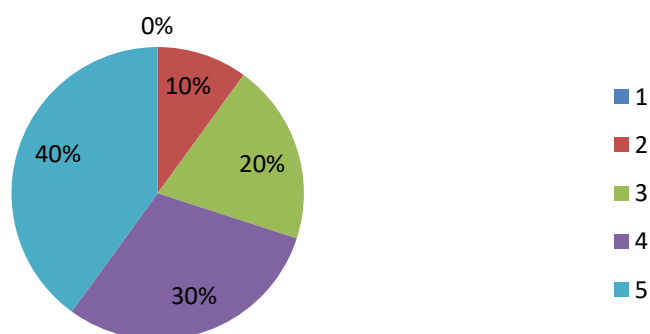
12. Четкое выполнение должностных обязанностей

**среднее значение 3,82**



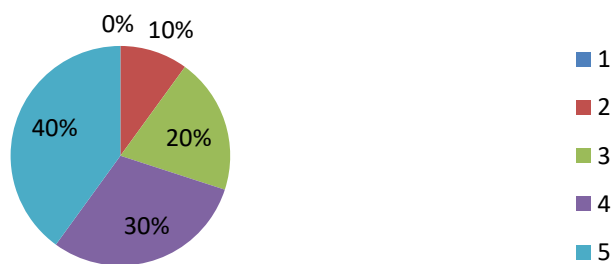
13. Строгое соблюдение трудовой и производственной дисциплины

**среднее значение 3,82**



14. Владение основами законодательства

**среднее значение 3,45**



15. Владение иными нормативно-правовыми актами РФ

**среднее значение 3,45**

