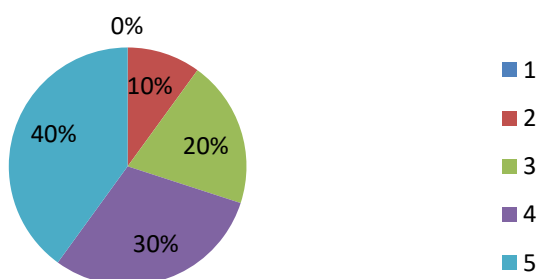


**Результаты анкеты оценки удовлетворенности качеством  
подготовки выпускников университета (максимальное  
значение 4)**

**08.03.01 Строительство  
02 Водоснабжение и водоотведение**

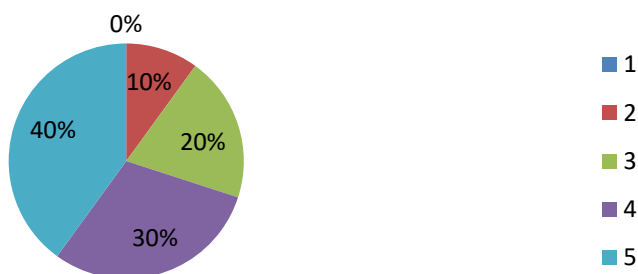
1. Актуальность и полнота полученных теоретических знаний и умений

**среднее значение 3,08**



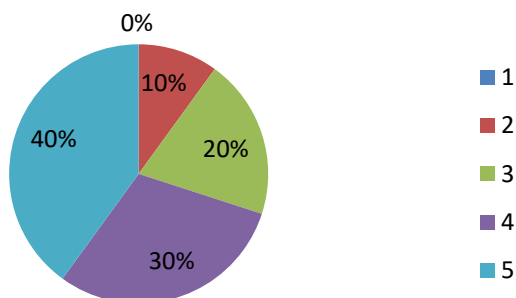
2. Соответствие теоретических знаний квалификации

**среднее значение 2,75**



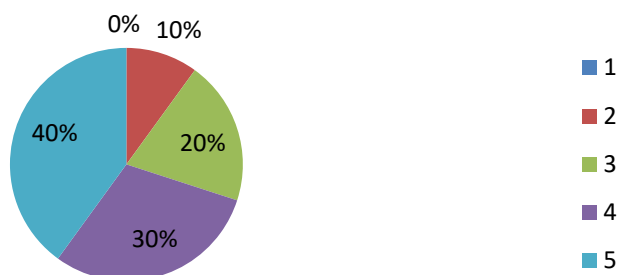
3. Способность своевременно и качественно решать профессиональные задачи

**среднее значение 2,67**



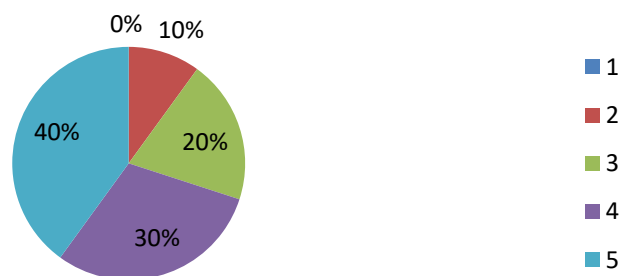
4. Способность самостоятельно проводить исследования, обобщать полученную информацию, делать выводы, формулировать заключения и рекомендации

**среднее значение 2,5**



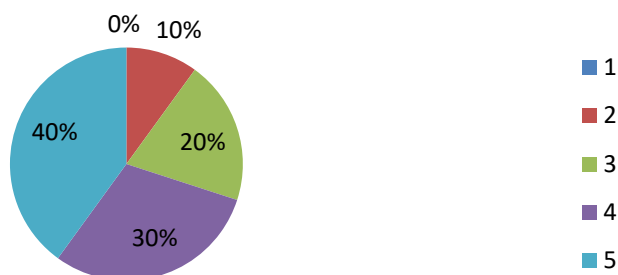
5. Способность к профессиональной эксплуатации современного оборудования и техники

**среднее значение 2,33**



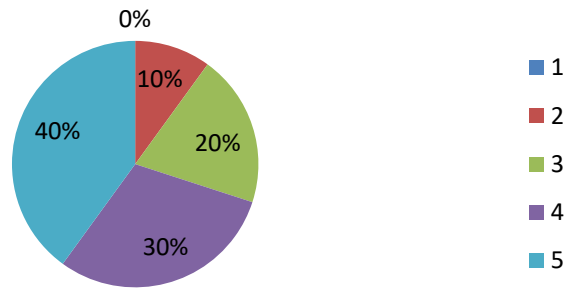
6. Способность использовать современные методы и технологии обработки и интерпретации информации

**среднее значение 3**



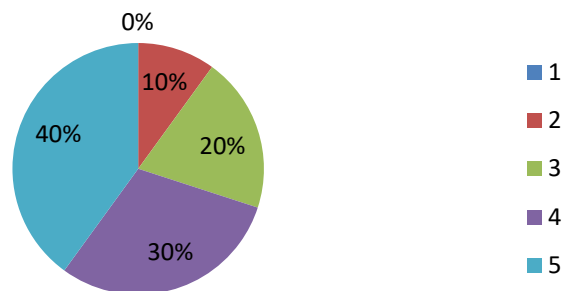
7. Готовность действовать в нестандартных ситуациях, выработать стратегию действий

**среднее значение 2,5**



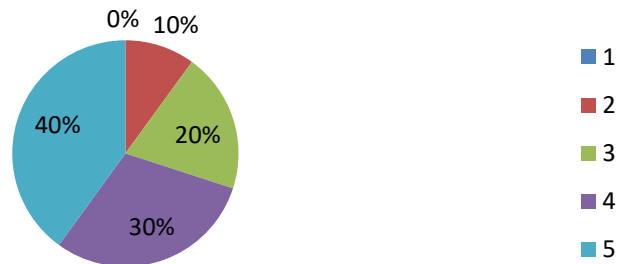
8. Способность к организации и управлению проектной деятельностью

**среднее значение 2,67**



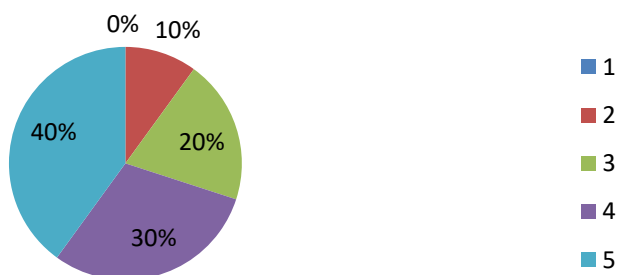
9. Способность определять и реализовывать приоритеты собственной деятельности, готовность к саморазвитию

**среднее значение 3,25**



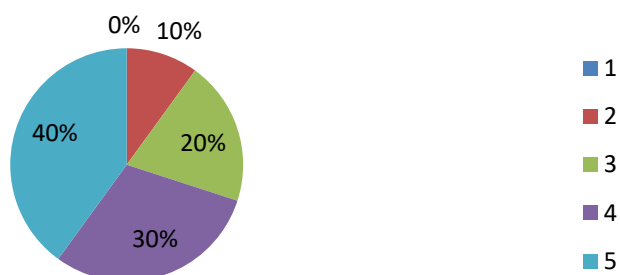
10. Владение коммуникационными технологиями (навыками проведения деловых переговоров, публичных выступлений, деловой переписки, др.)

**среднее значение 2,58**



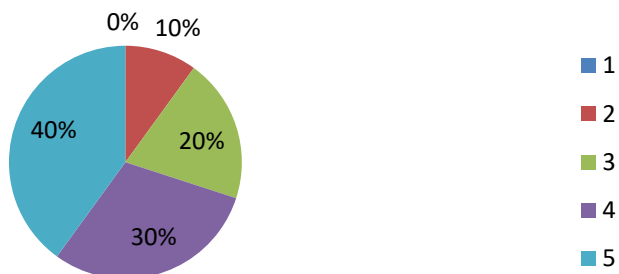
11. **Способность организовывать и руководить работой команды**

**среднее значение 1,92**



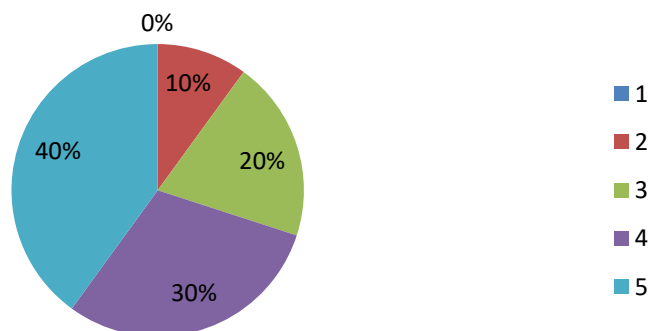
12. **Четкое выполнение должностных обязанностей**

**среднее значение 3,08**



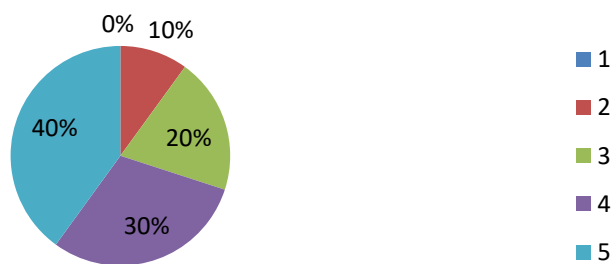
13. **Строгое соблюдение трудовой и производственной дисциплины**

**среднее значение 3,33**



14. **Владение основами законодательства**

**среднее значение 2,58**



15. Владение иными нормативно-правовыми актами РФ

**среднее значение 2,58**

