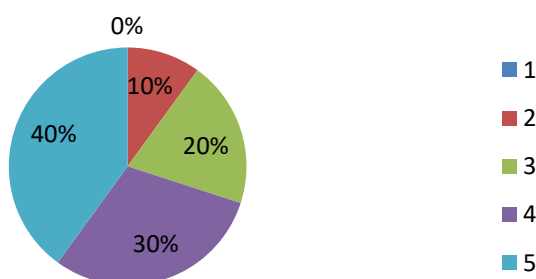


**Результаты анкеты оценки удовлетворенности качеством  
подготовки выпускников университета  
(максимальное значение 4)  
09.03.02 Информационные системы и технологии  
02 Цифровые производственные системы**

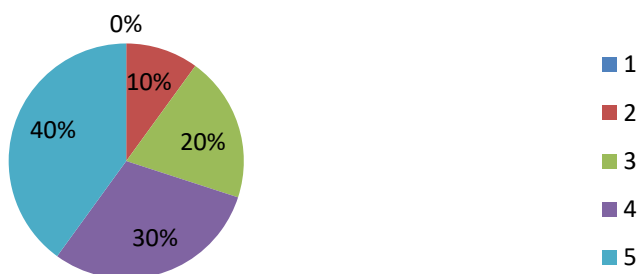
1. Актуальность и полнота полученных теоретических знаний и умений

**среднее значение 3,09**



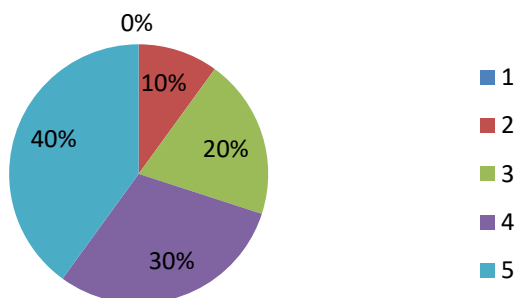
2. Соответствие теоретических знаний квалификации

**среднее значение 3,09**



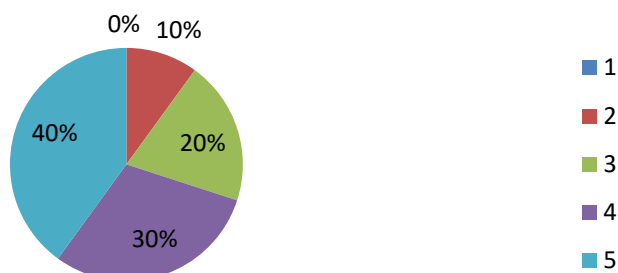
3. Способность своевременно и качественно решать профессиональные задачи

**среднее значение 2,82**



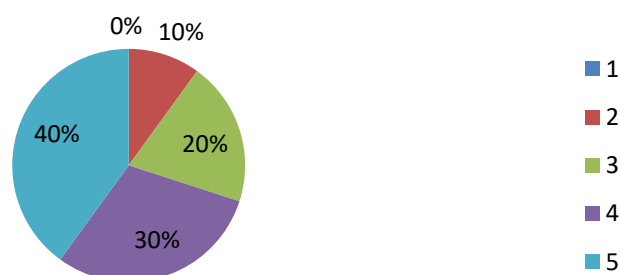
4. Способность самостоятельно проводить исследования, обобщать полученную информацию, делать выводы, формулировать заключения и рекомендации

**среднее значение 2,7**



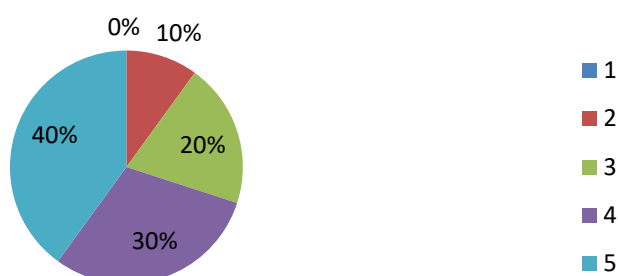
5. Способность к профессиональной эксплуатации современного оборудования и техники

**среднее значение 3,45**



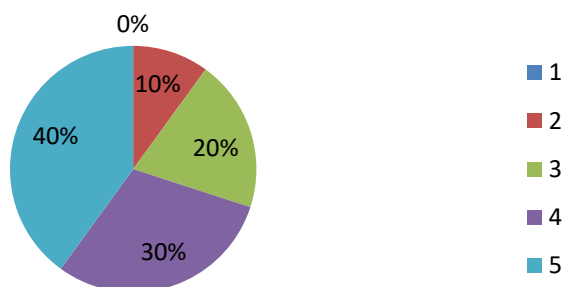
6. Способность использовать современные методы и технологии обработки и интерпретации информации

**среднее значение 3,18**



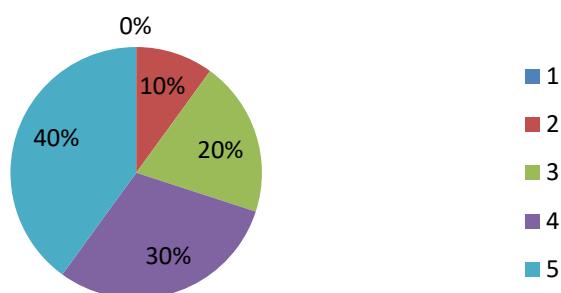
7. Готовность действовать в нестандартных ситуациях, выработать стратегию действий

**среднее значение 2,82**



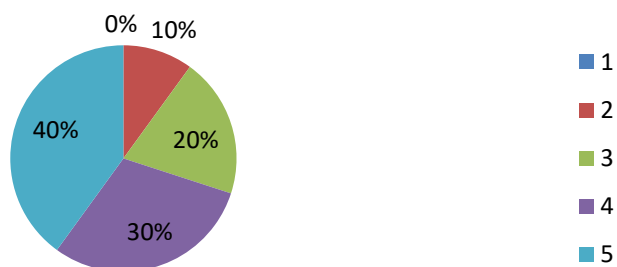
8. Способность к организации и управлению проектной деятельностью

**среднее значение 3**



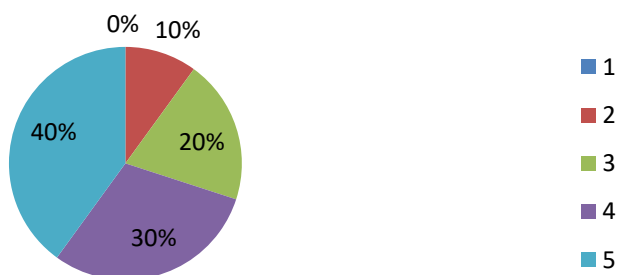
9. Способность определять и реализовывать приоритеты собственной деятельности, готовность к саморазвитию

**среднее значение 3**



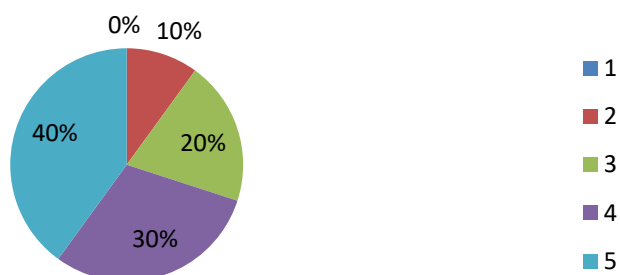
10. Владение коммуникационными технологиями (навыками проведения деловых переговоров, публичных выступлений, деловой переписки, др.)

**среднее значение 2,82**



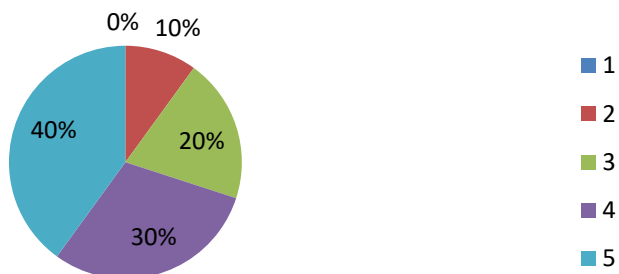
11. Способность организовывать и руководить работой команды

**среднее значение 2,73**



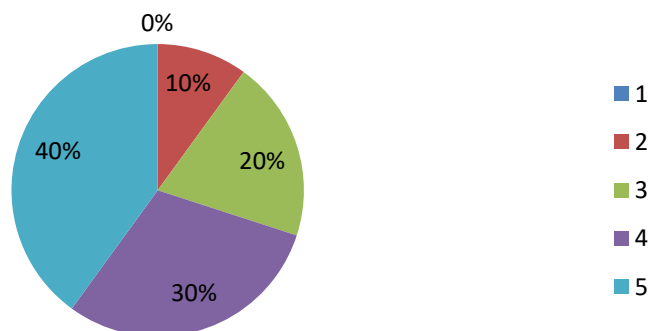
12. Четкое выполнение должностных обязанностей

**среднее значение 3,36**



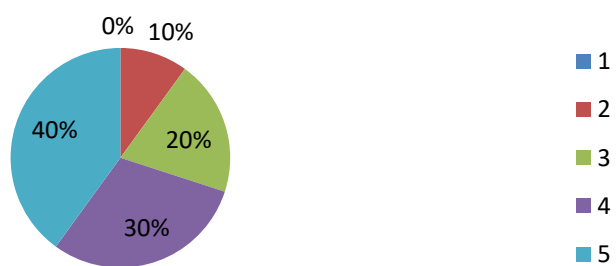
13. Строгое соблюдение трудовой и производственной дисциплины

**среднее значение 3,64**



14. Владение основами законодательства

### среднее значение 3



15. Владение иными нормативно-правовыми актами РФ

### среднее значение 3

