

Федеральное государственное бюджетное образовательное учреждение
высшего образования «Кузбасский государственный технический
университет им. Т.Ф. Горбачева»

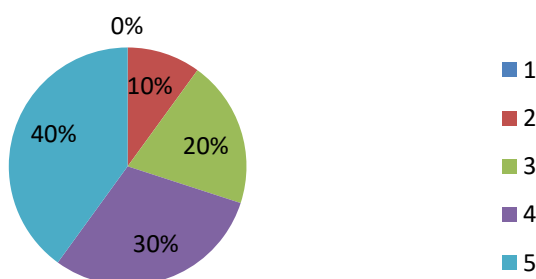
**Результаты анкеты оценки удовлетворенности качеством
подготовки выпускников университета (максимальное
значение 4)**

38.03.02 Менеджмент

10 Маркетинг и бизнес-аналитика

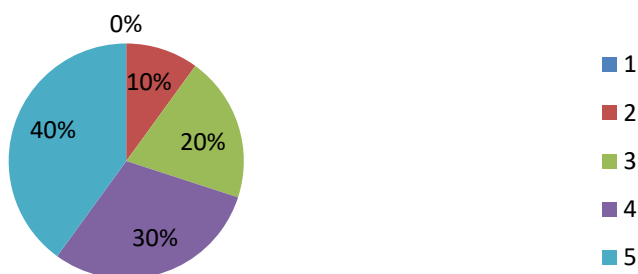
1. Актуальность и полнота полученных теоретических знаний и умений

среднее значение 3,91



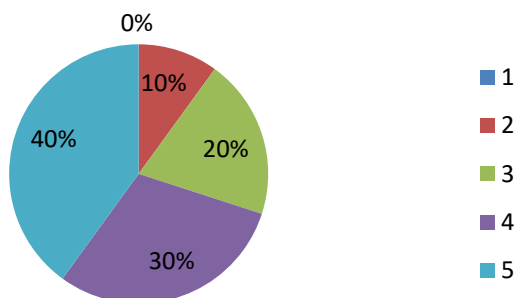
2. Соответствие теоретических знаний квалификации

среднее значение 3,82



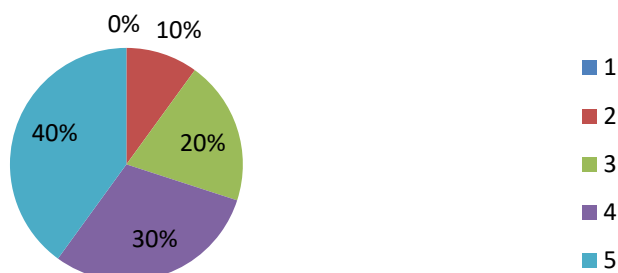
3. Способность своевременно и качественно решать профессиональные задачи

среднее значение 3,73



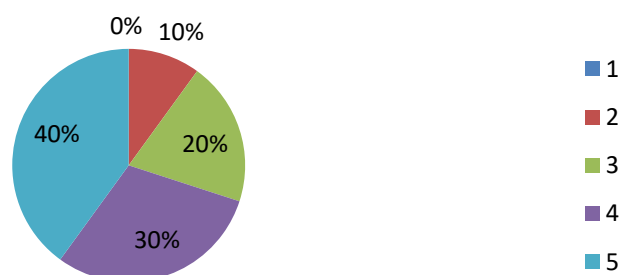
4. Способность самостоятельно проводить исследования, обобщать полученную информацию, делать выводы, формулировать заключения и рекомендации

среднее значение 3,36



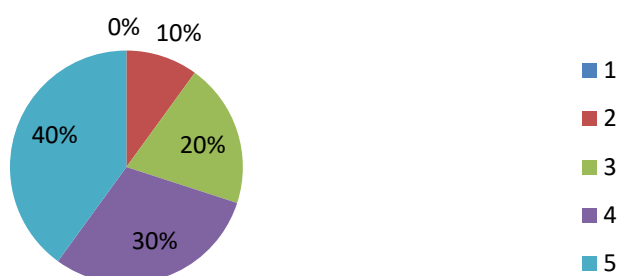
5. Способность к профессиональной эксплуатации современного оборудования и техники

среднее значение 3,6



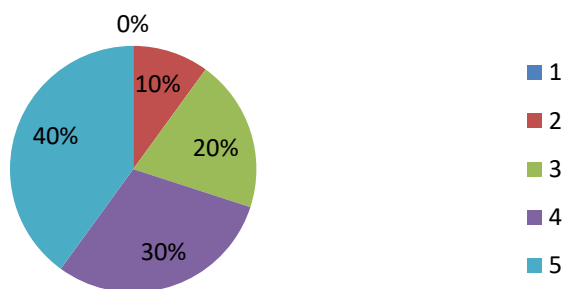
6. Способность использовать современные методы и технологии обработки и интерпретации информации

среднее значение 3,82



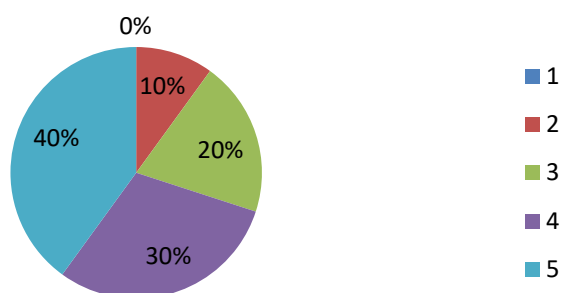
7. Готовность действовать в нестандартных ситуациях, выработать стратегию действий

среднее значение 3,55



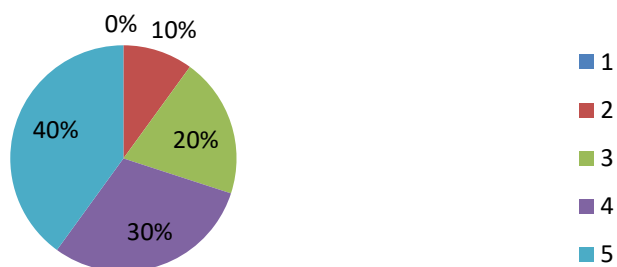
8. Способность к организации и управлению проектной деятельностью

среднее значение 3,73



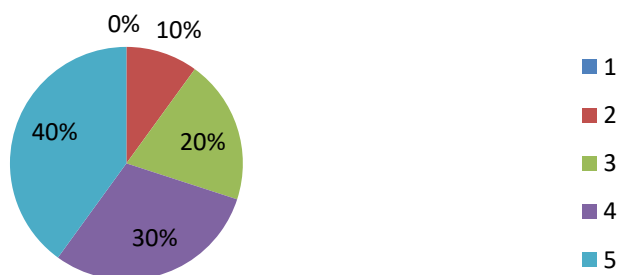
9. Способность определять и реализовывать приоритеты собственной деятельности, готовность к саморазвитию

среднее значение 3,73



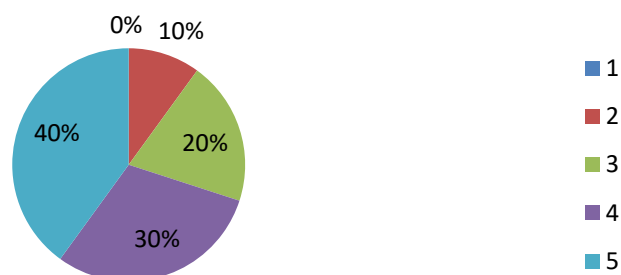
10. Владение коммуникационными технологиями (навыками проведения деловых переговоров, публичных выступлений, деловой переписки, др.)

среднее значение 3,45



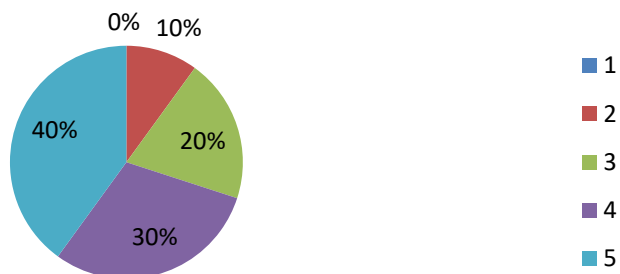
11. **Способность организовывать и руководить работой команды**

среднее значение 3,27



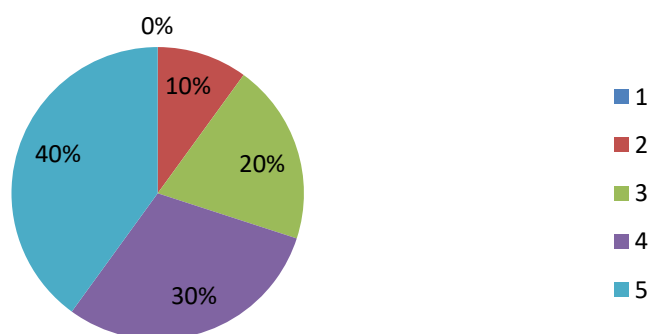
12. **Четкое выполнение должностных обязанностей**

среднее значение 3,82



13. **Строгое соблюдение трудовой и производственной дисциплины**

среднее значение 3,82



14. **Владение основами законодательства**

среднее значение 3,45



15. Владение иными нормативно-правовыми актами РФ

среднее значение 3,45

