

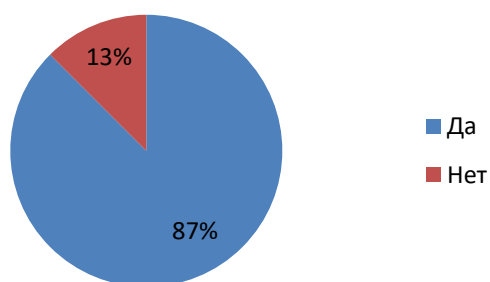
Результаты анкета по трудоустройству

21.03.02 Землеустройство и кадастры

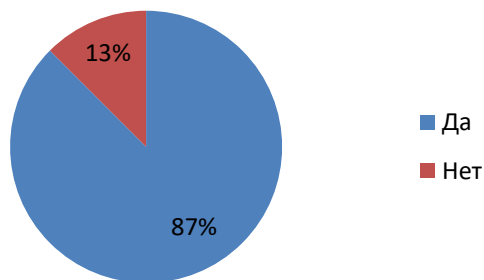
01 Городской кадастр

1. Трудоустройство

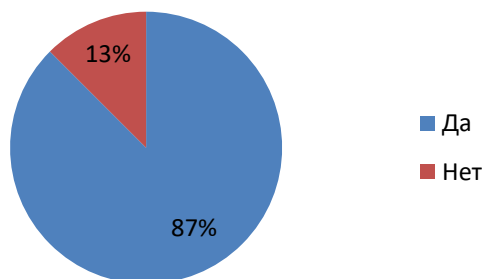
1.1. Наличие опыта работы



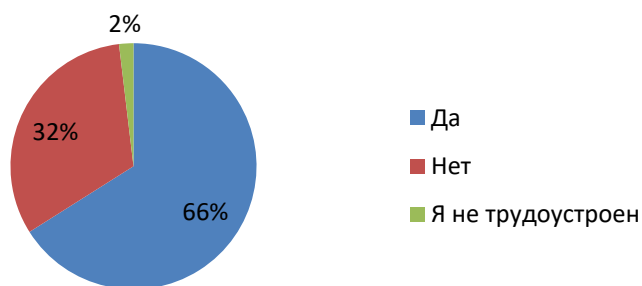
1.2. Работаете ли Вы в настоящее время



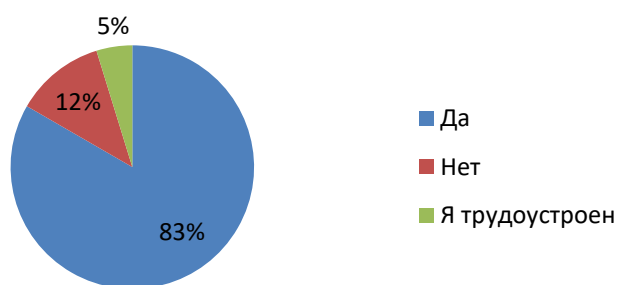
1.3. Работаете ли Вы в настоящее время



1.4. Если работаете, то по специальности, полученной в ВУЗе?



1.5. Есть ли у Вас реальная возможность трудоустройства, если не работаете?

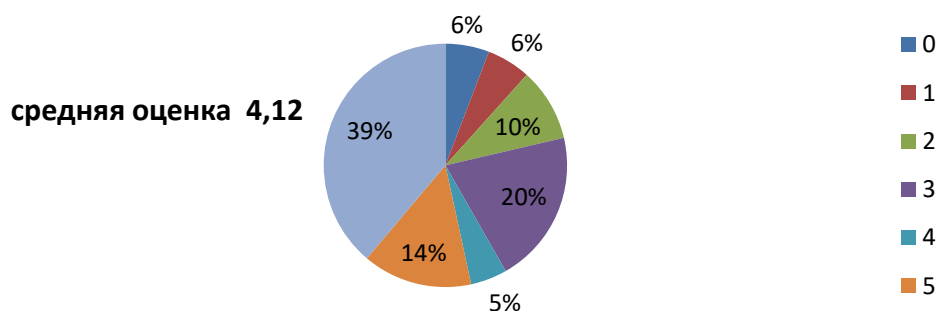


1.6. Если работаете, кто помог Вам в трудоустройстве?

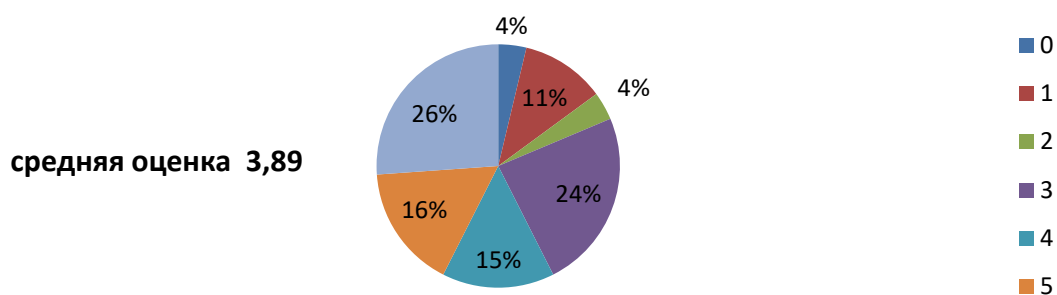


2. Степень удовлетворенности образовательным процессом (максимально -6)

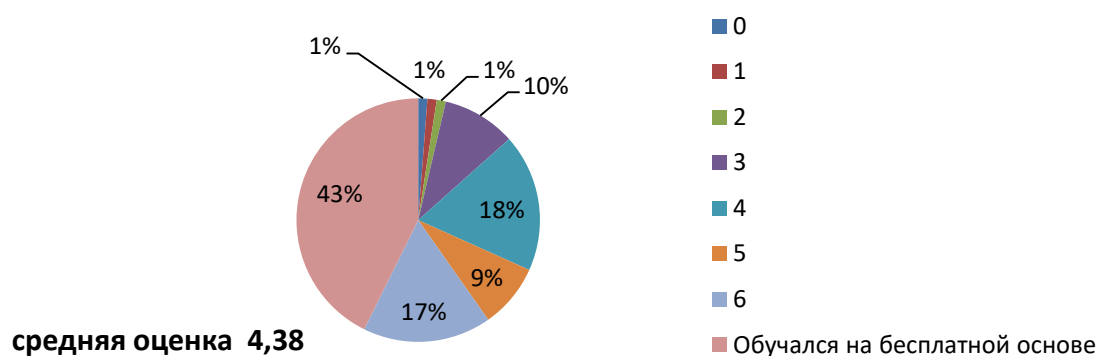
2.1. Соответствие реального образовательного процесса ожиданиям
- достижение конечных целей образования



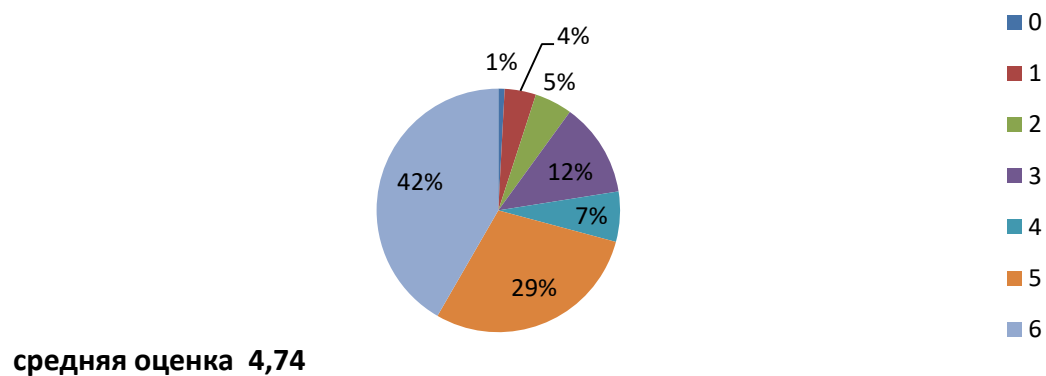
- квалификация профессорско-преподавательского состава



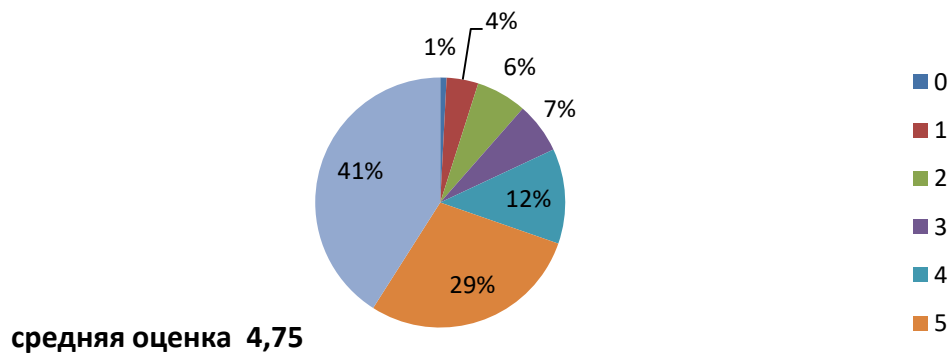
- соотношение цена/качество образования (при обучении на платной основе)



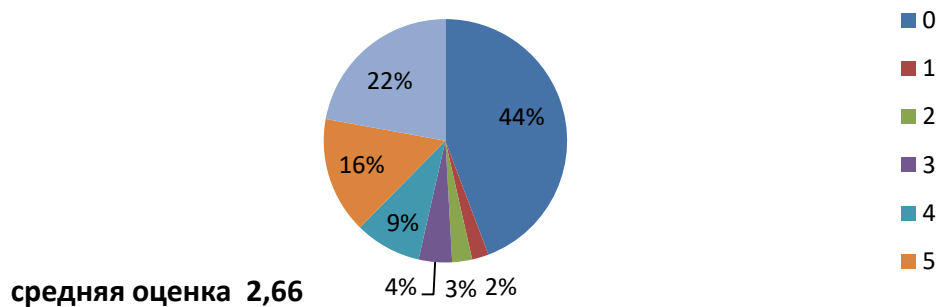
2.2 Общая удовлетворенность уровнем образования для выпускников
 - удовлетворенность качеством полученного образования



- возможность трудоустройства по специальности

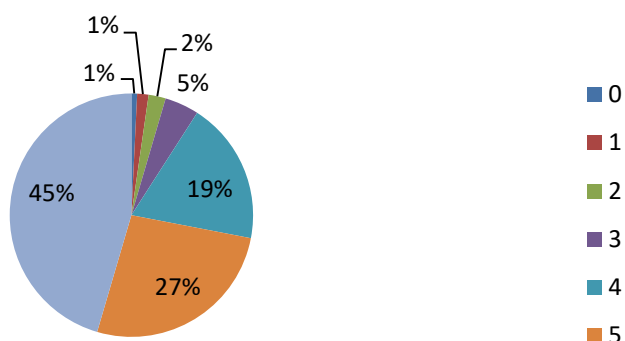


- профессиональные знания, умения, навыки, полученные в ВУЗе

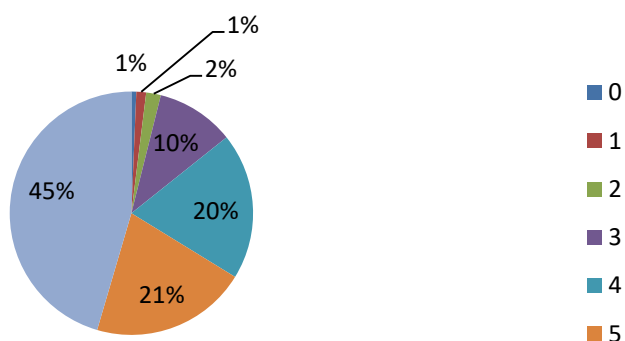


2.3. Соответствие уровня подготовки специалистов с требуемой при трудоустройстве

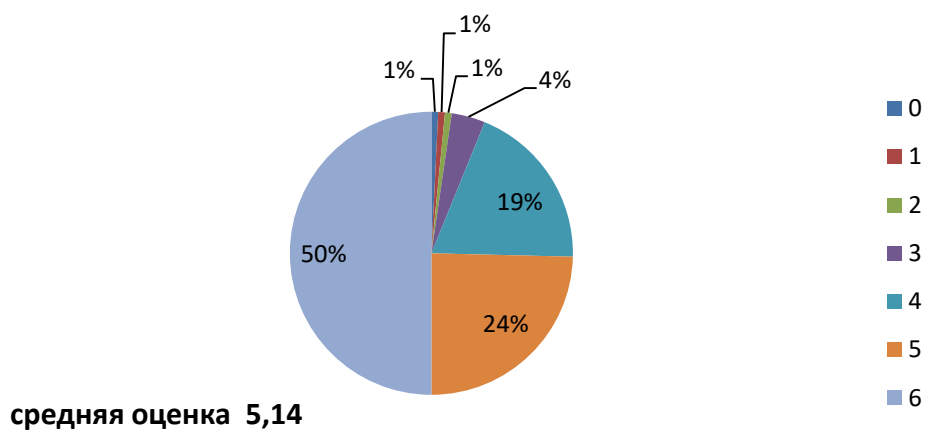
- осведомленность в смежных областях полученной специальности



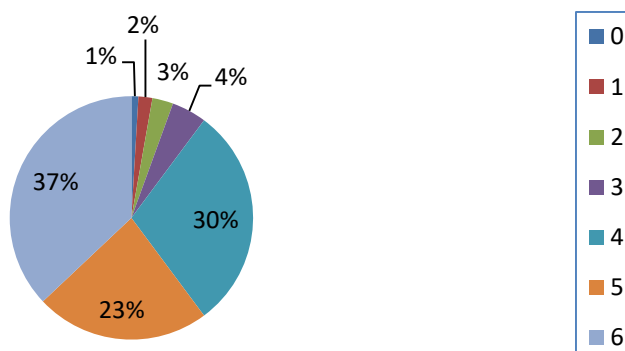
- теоретическая и практическая подготовка



- соответствие знаний современным требованиям менеджмента



- *формирование ВУЗом личностных качеств (ответственность, активность, трудолюбие, желание дальнейшего развития и т.п.)*



средняя оценка 5,14