

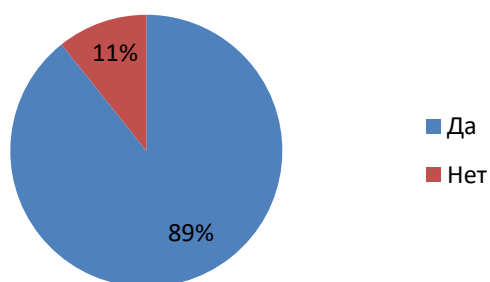
## Результаты анкета по трудоустройству

38.04.02 Менеджмент

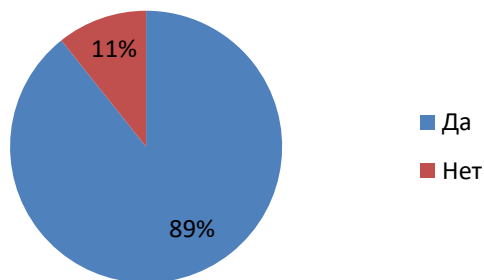
Стратегическое управление минерально-сырьевыми компаниями

### Трудоустройство

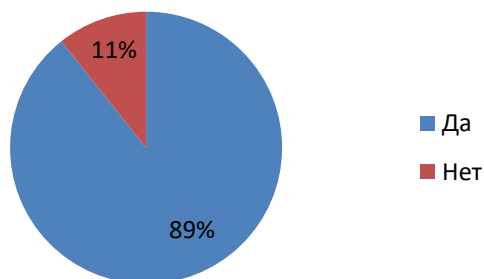
1.1. Наличие опыта работы



1.2. Работаете ли Вы в настоящее время



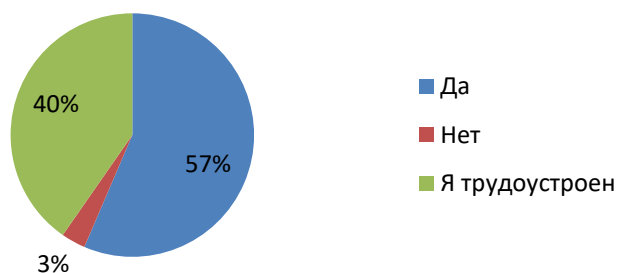
1.3. Работаете ли Вы в настоящее время



1.4. Если работаете, то по специальности, полученной в ВУЗе?



1.5. Есть ли у Вас реальная возможность трудоустройства, если не работаете?

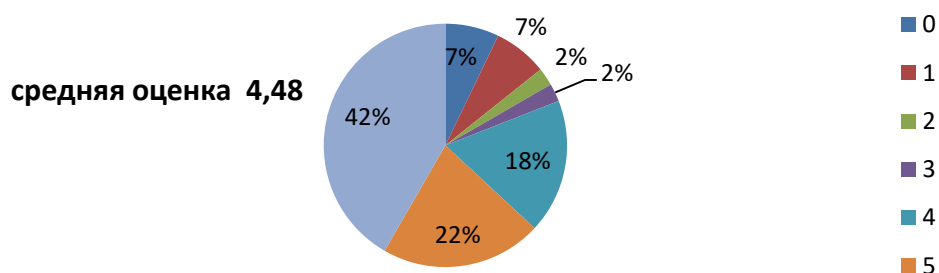


1.6. Если работаете, кто помог Вам в трудоустройстве?

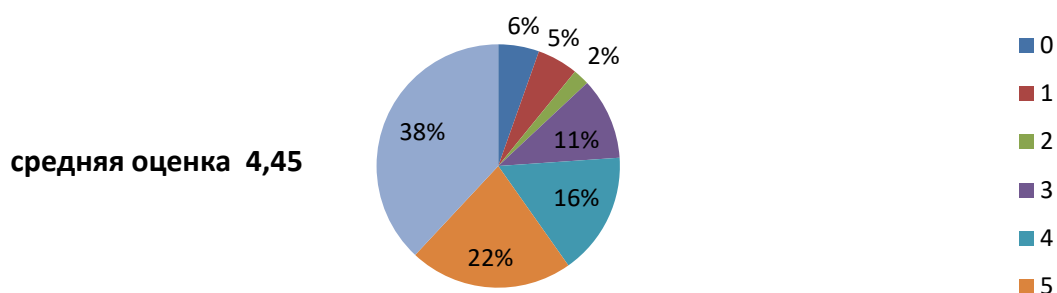


## 2. Степень удовлетворенности образовательным процессом (максимально -6)

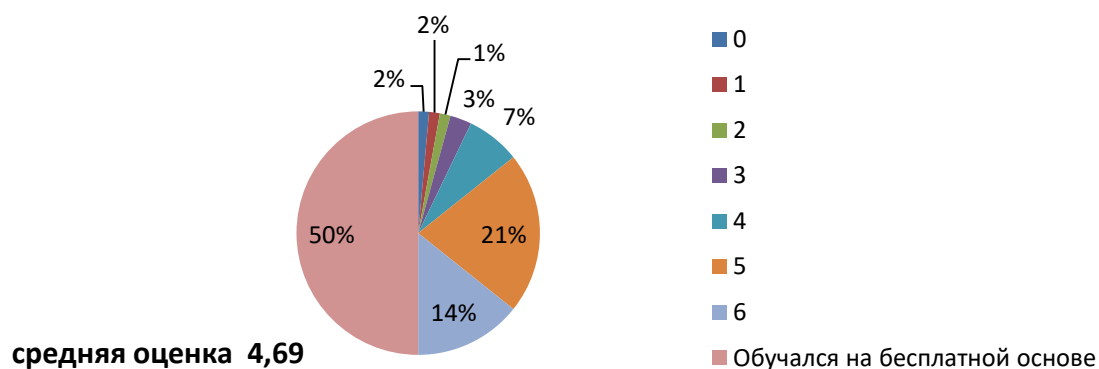
2.1. Соответствие реального образовательного процесса ожиданиям  
- достижение конечных целей образования



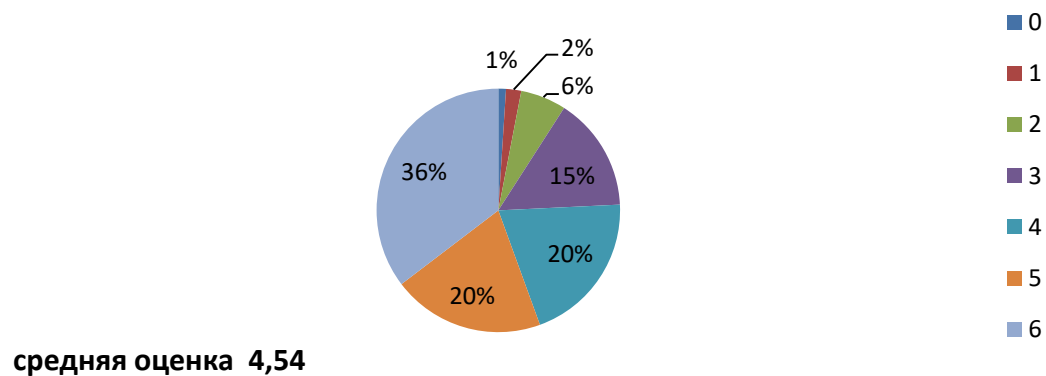
- квалификация профессорско-преподавательского состава



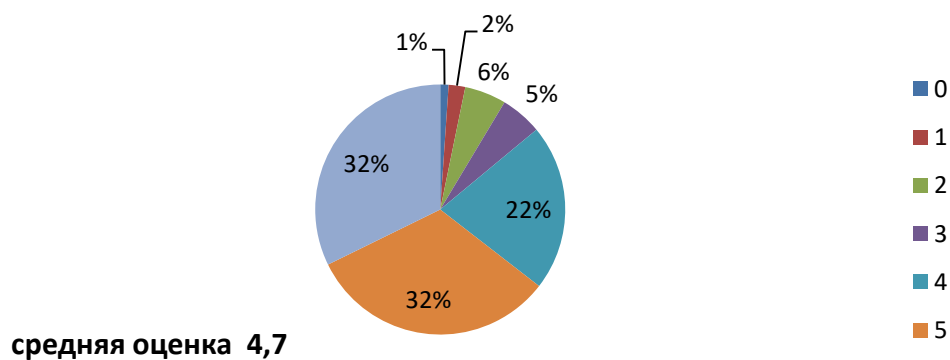
- соотношение цена/качество образования (при обучении на платной основе)



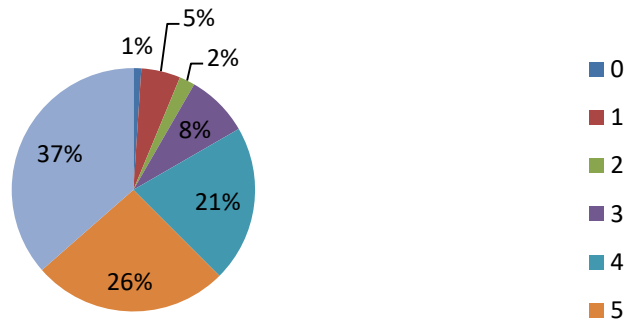
2.2 Общая удовлетворенность уровнем образования для выпускников  
- удовлетворенность качеством полученного образования



- возможность трудоустройства по специальности



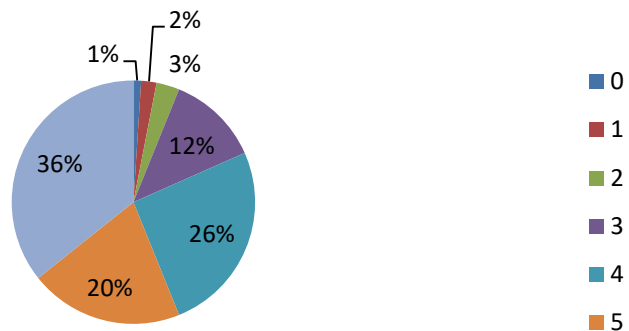
- профессиональные знания, умения, навыки, полученные в ВУЗе



**средняя оценка 4,67**

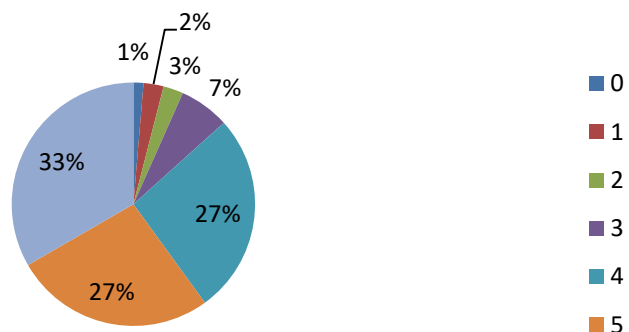
### 2.3. Соответствие уровня подготовки специалистов с требуемой при трудоустройстве

*- осведомленность в смежных областях полученной специальности*



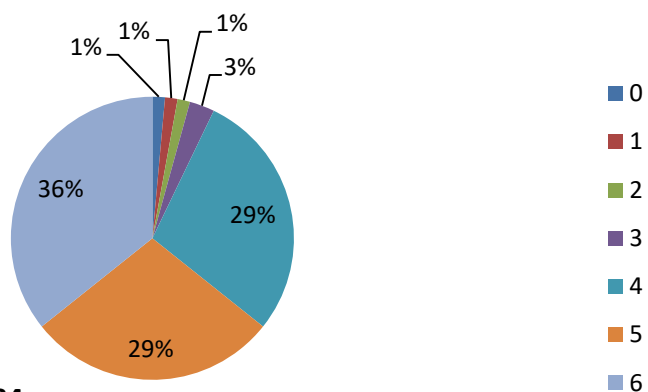
**средняя оценка 4,63**

*- теоретическая и практическая подготовка*



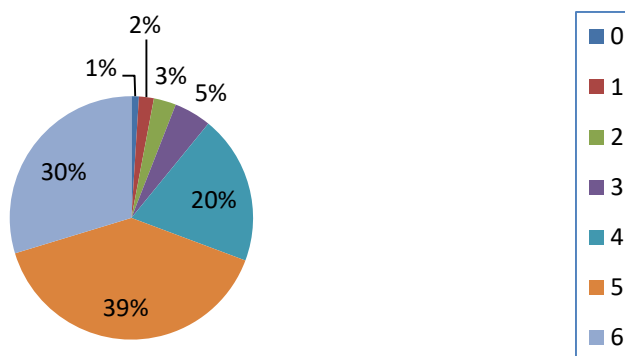
**средняя оценка 4,68**

*- соответствие знаний современным требованиям менеджмента*



**средняя оценка 4,84**

- *формирование ВУЗом личностных качеств (ответственность, активность, трудолюбие, желание дальнейшего развития и т.п.)*



**средняя оценка 4,84**